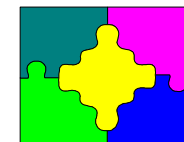


„O możliwych konsekwencjach objęcia polskich kasyn dopłatami do gier”

Dr Kamil Kulesza

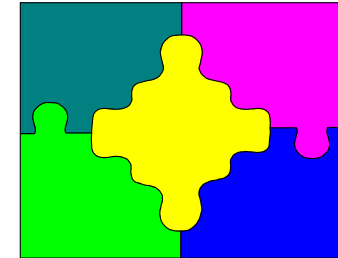


Instytut Badań System^owych
Polskiej Akademii Nauk



Informacje wstępne

- Opracowanie raportu:
zespół Letnich Praktyk Badawczych
(www.praktyki.ibspan.waw.pl)

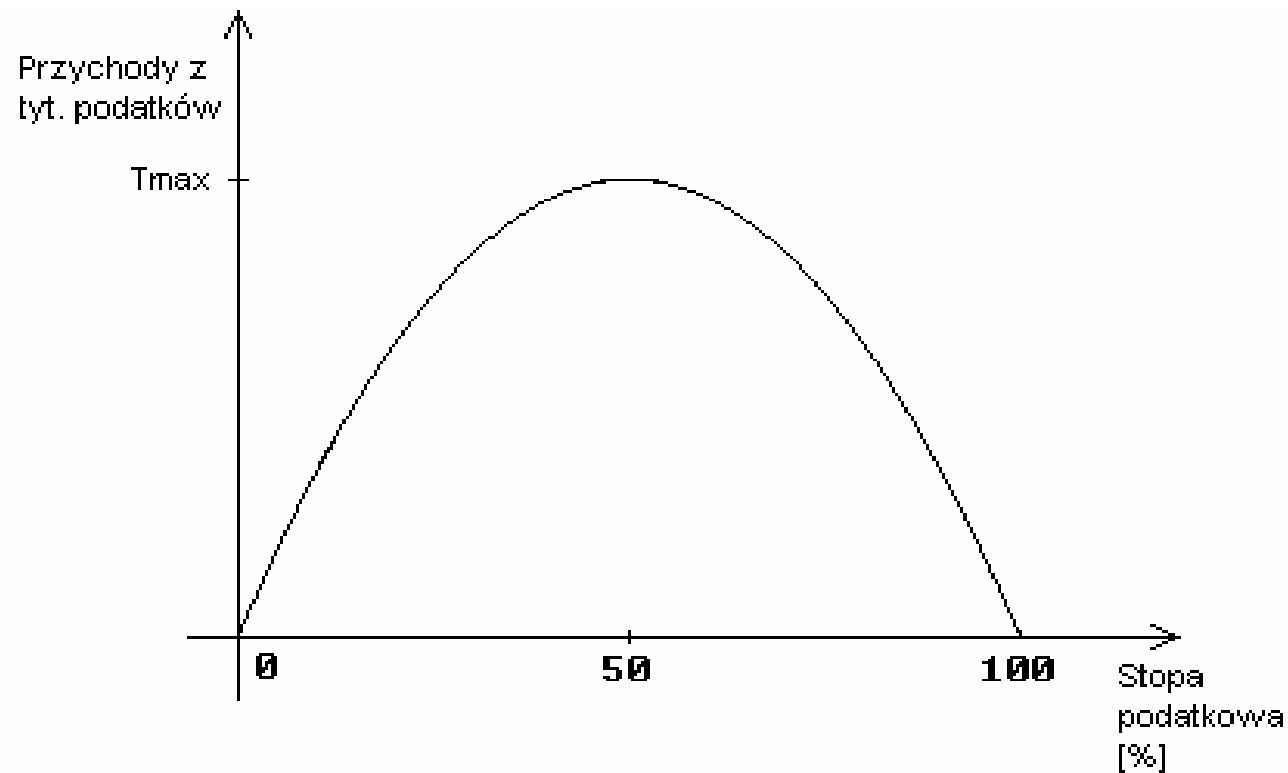


Ambasada Brytyjska



- Czas pracy nad raportem: sierpień-wrzesień 2008
- Opieka nad zespołem: dr Kamil Kulesza

Motywacja – zbadać „cud”



Wykres 6.1 Krzywa Laffera – wykres poglądowy

Stan obecny oraz proponowane zmiany legislacyjne (1/2)

- Rynek: 4 duże podmioty
- Gracze: VIP (80%) oraz drobni gracze
- Opodatkowanie: podatek od gier (POG), PIT, CIT, VAT, akcyza
- Przepływy finansowe: *win = 0,2 drop;*
- *Od win naliczony POG – 45% oraz pozostałe koszty*

Model poglądowy sytuacji bieżącej

Stan obecny oraz proponowane zmiany legislacyjne (2/2)

- Mechanizm działania dopłat: gracze grają za 10/11 kwoty
- $drop_Teraz = drop_PoZmianie + dopłata\ do\ gier\ (DDG)$
- Dodatkowe problemy: *koszty dostosowania, krótkie vacatio legis, nieprecyzyjne pojęcia*

Scenariusze wydarzeń - założenia

- stały popyt na hazard po wprowadzeniu dopłaty do gier (zgodnie z założeniami Ministerstwa Finansów)
- win/drop= 0,2
- pominięcie jednorazowych kosztów dostosowawczych
- modelowanie w oparciu o dane dot. wpływów do budżetu w 2007 r.

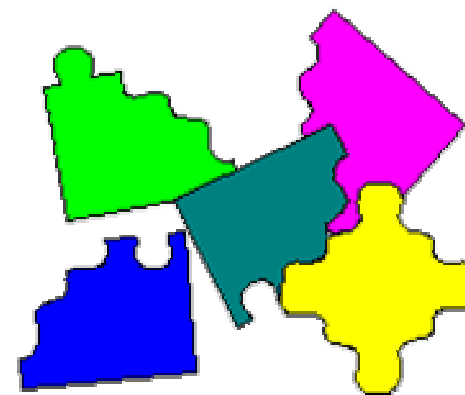
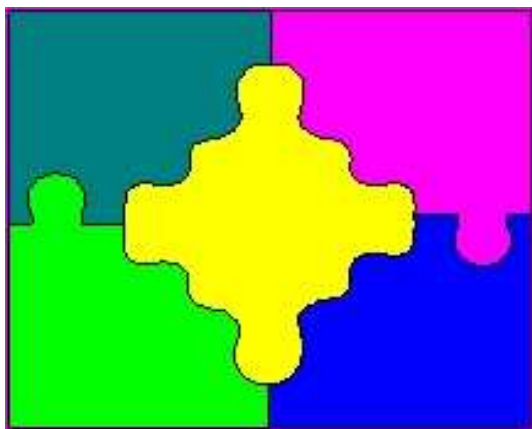
Scenariusz „NAIWNY”

- Elastyczność popytu wystarczająca - gracze nie zniechęcają się do gier hazardowych
- Spada kwota POG, pojawiają się dochody z DDG

	Obecny stan prawny [w mln PLN]	Projekt Ministerstwa Finansów [w mln PLN]
<i>Drop</i>	1320	1200
<i>Win</i>	264	240
<i>Podatek od gier (POG)</i>	119	108
<i>Dopłata do gier (DDG)</i>	-	120
Pozostałe koszty publiczno-prawne	12	11
Wpływ do budżetu państwa	131	238

Tabela 3.1. Scenariusz „Naiwny”: porównanie stanu obecnego i po zmianach dla danych z roku 2007.

Scenariusze wydarzeń - rozważmy poszczególne przypadki



- „Rentowność”
- „Monako”
- „Cinkciarze”

Scenariusz „Rentowność” (1/2)

- Obecnie niski próg rentowności i spada
- Dopłata skutkuje dalszym spadkiem rentowności
 - możliwość zamykania nierentownych kasyn (ok. 40% lokalizacji)
 - redukcja skali działania
 - obniżenie standardów i jakości usług
 - prawdopodobny spadek obrotu o ok. 25%

Scenariusz „Rentowność” (2/2)

	Obecny stan prawny [w mln PLN]	Projekt Ministerstwa Finansów [w mln PLN]
<i>Drop</i>	1320	900
<i>Win</i>	264	180
<i>Podatek od gier (POG)</i>	119	81
<i>Dopłata do gier (DDG)</i>	-	90
Pozostałe koszty publiczno-prawne	12	8
Wpływ do budżetu państwa	131	179

Tabela 3.2. Wpływy do budżetu państwa w przypadku 25% spadku obrotu firm prowadzących kasyna wywołanego zamykaniem kasyn (dla danych z roku 2007).

Scenariusz „Monako” (1/2)

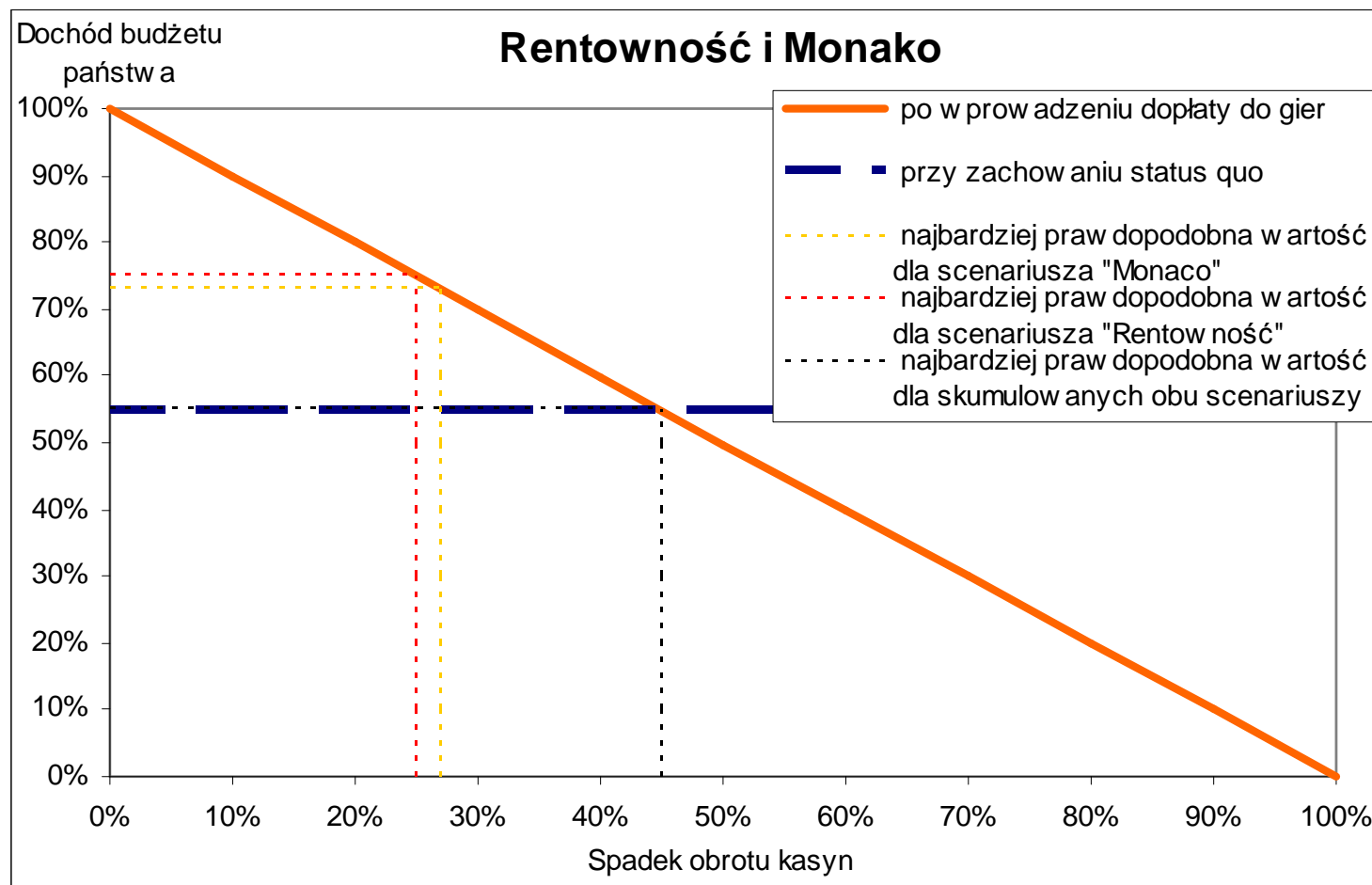
- Wzrost kosztów gry bez wzrostu jakości usług spowoduje odpływ graczy:
 - Kasyna internetowe
 - Kasyna nielicencjonowane
 - Side betting
 - Konkurencja międzynarodowa (np. Monako)

Scenariusz „Monako” (2/2)

	<i>Obecny stan prawny [w mln PLN]</i>	<i>Projekt Ministerstwa Finansów [w mln PLN]</i>
<i>Drop</i>	1320	876
<i>Win</i>	264	175
<i>Podatek od gier (POG)</i>	119	79
<i>Dopłata do gier (DDG)</i>	-	88
<i>Pozostałe koszty publiczno- prawne</i>	12	8
<i>Wpływ do budżetu państwa</i>	131	175

Tabela 3.3. Wpływy do budżetu państwa w przypadku 27% spadku obrotu firm prowadzących kasyna wywołanego realizacją popytu poza kasynami licencjonowanymi w Polsce (symulacja dla danych z roku 2007).

Scenariusze „Rentowność” i „Monako”

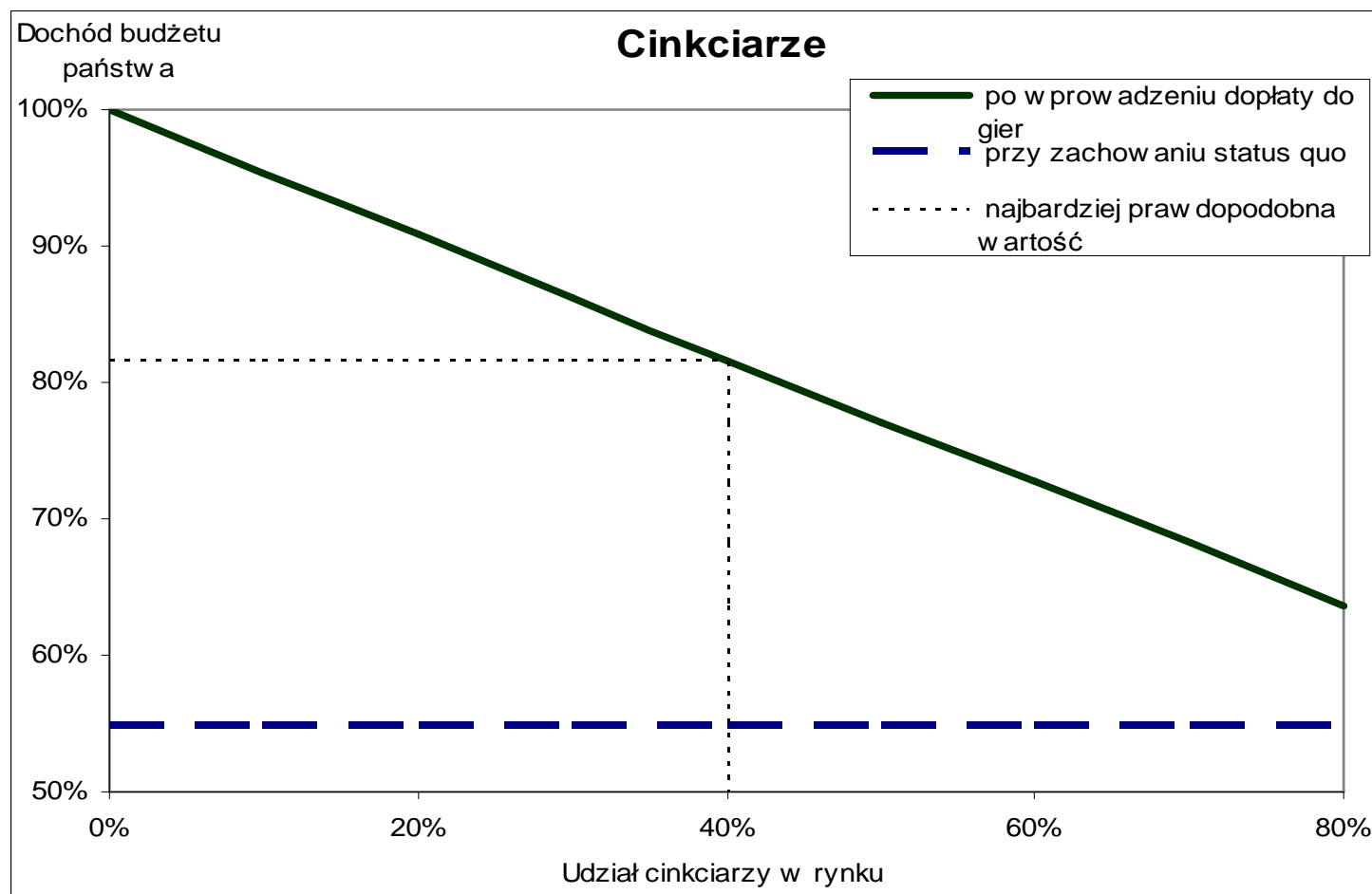


Wykres 3.4 Wpływy do budżetu państwa przy jednoczesnym rozważeniu scenariuszy Rentowność i Monako (symulacja dla danych z roku 2007).

Scenariusz „Cinkciarze” (1/2)

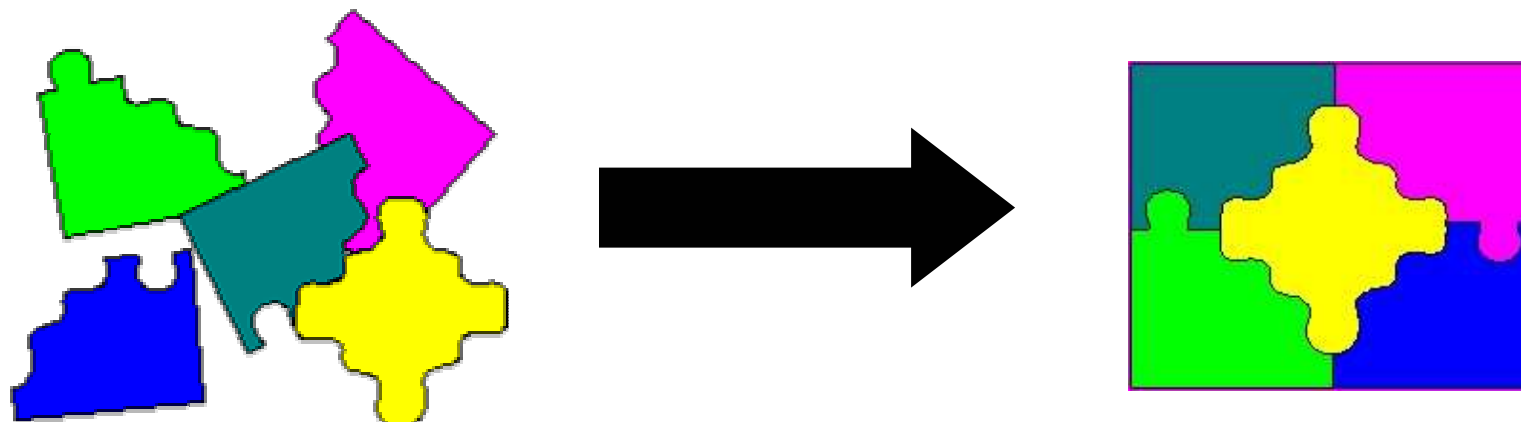
- Możliwość arbitrażu, nieformalnie „Cinkciarze”
- Mechanizm:
 - gracz chce kupić żetony za 100 PLN (1 PLN = 1 żeton); w kasie kupi (uwzględniając dopłatę) ~ 91 żetonów
 - cinkciarz będzie mógł sprzedać graczowi 91 żetonów za np. 97 PLN
 - jeśli gracz nic nie straci, wychodząc z kasyna będzie mógł sprzedać żetony np. za 93 PLN
 - zamiast zapłacić 9 PLN dopłaty, gracz zapłaci 4 PLN arbitrażyście (cinkciarzowi)

Scenariusz „Cinkciarze” (2/2)



Wykres 3.3. Wpływy do budżetu państwa w zależności od udziału *cinkciarzy* w rynku (symulacja dla danych z roku 2007).

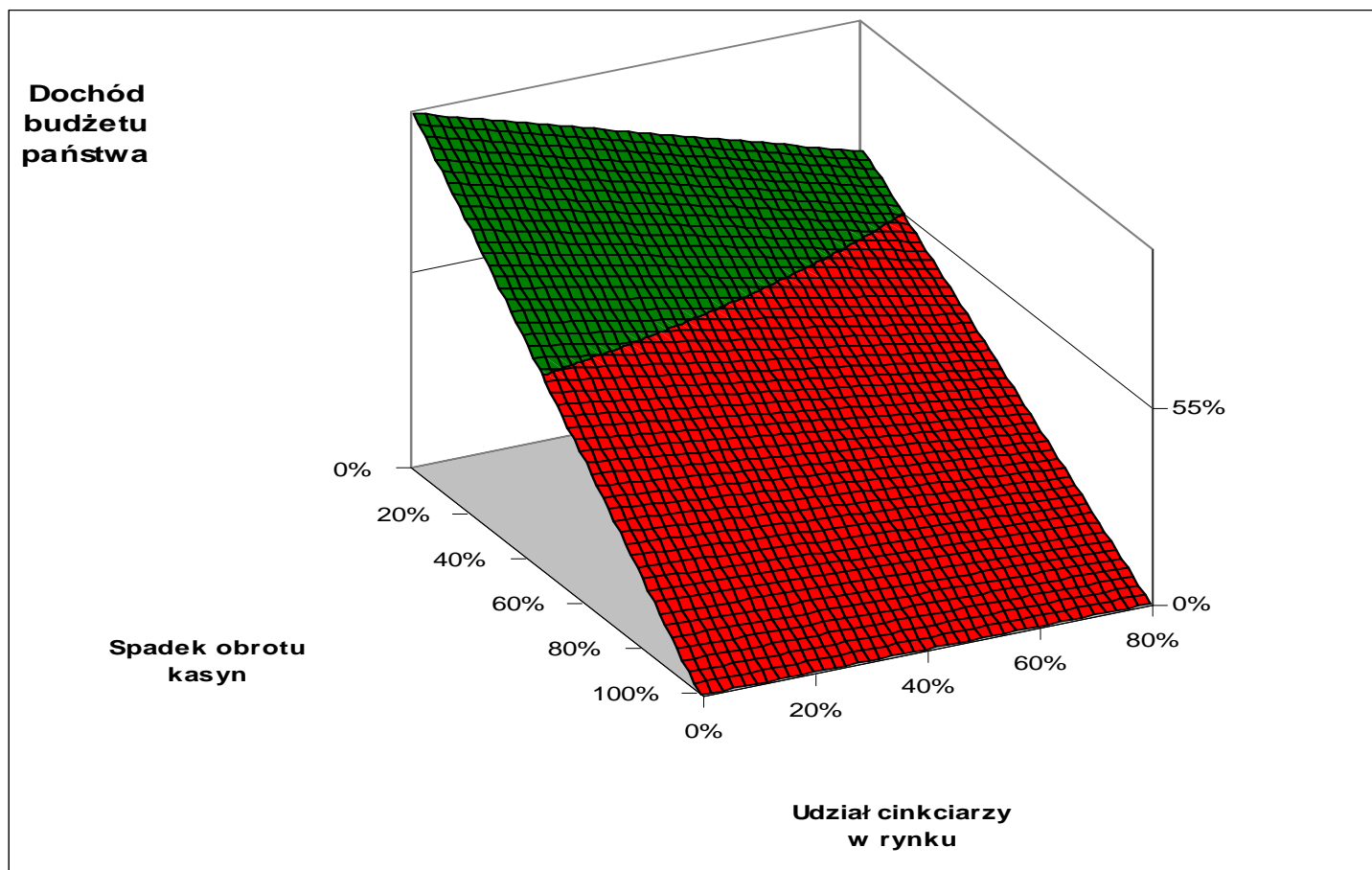
Scenariusz mieszany, czyli 3 w jednym



- ✓ „Rentowność”
- ✓ „Monako”
- ✓ „Cinkciarze”

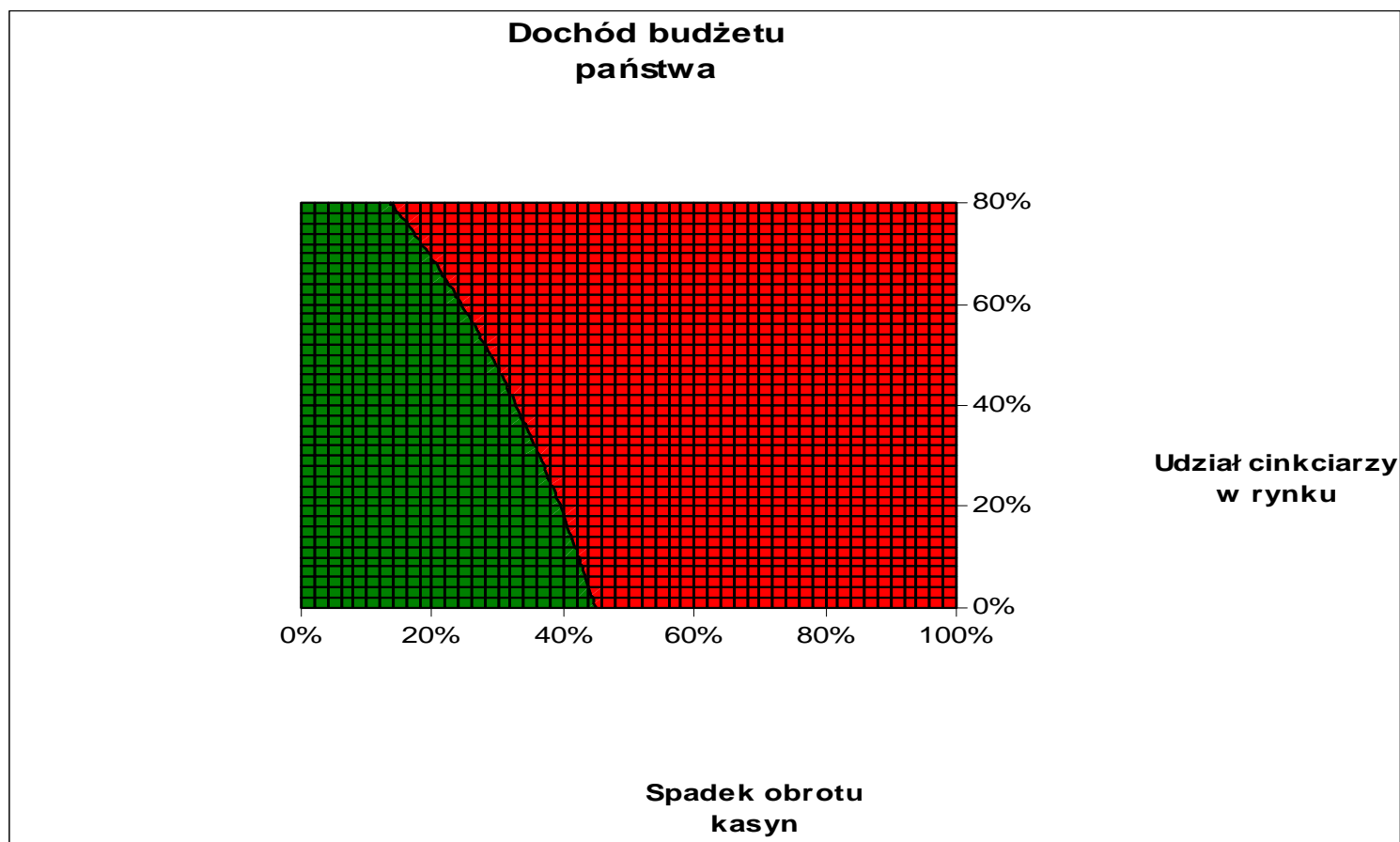
Model poglądowy – prezentacja w działaniu

Scenariusz mieszany, czyli 3 w jednym



Wykres 3.5 Wpływy do budżetu państwa przy jednoczesnym rozważeniu wszystkich trzech scenariuszy ilościowych (symulacja dla danych z roku 2007). Kolor zielony oznacza wzrost wpływów, czerwony zaś ich spadek w stosunku do sytuacji obecnej.

Scenariusz mieszany, czyli 3 w jednym



Wykres 3.6. Wpływy do budżetu państwa przy jednoczesnym rozważeniu wszystkich trzech scenariuszy ilościowych (symulacja dla danych z roku 2007). Kolor zielony oznacza wzrost wpływów, czerwony zaś ich spadek w stosunku do sytuacji obecnej.

Podejście jakościowe

- Problem naliczania dopłat
- Powielenie efektów modelu jakościowego „prohibicja”:
 - Stymulacja rozwoju przestępczości
 - Spadek poszanowania obywateli dla prawa
 - Stworzenie środowiska sprzyjającego korupcji
- Model cinkciarze – prawdopodobny rozwój przestępczości w oparciu o arbitraż (przypadek triad w Makao)
- Rozwój nielegalnych kasyn internetowych

WNIOSKI

- Znikoma szansa na wzrost dochodów do budżetu dzięki wprowadzeniu dopłat
- Prawdopodobny spadek dochodów licencjonowanych kasyn
- Rozwój szarej strefy i innych zjawisk kryminogennych